

<i>Нижняя строка знаков и сочетаний</i>	
U	Некачественное напряжение
S	Предупреждение по сальдо
S A4	Включение тарифа A4 по сальдо
P	Предупреждение по мощности
P A4	Включение тарифа A4 по мощности
!	Предупреждение из Центра
! A4	Включение тарифа A4 из Центра
↔	Предупреждение по току (перегрузка)
×	Предупреждение по cosφ
× A4	Включение тарифа A4 по cosφ
⊙	Нет синхронизации времени. Ошибка синхронизации времени
⤴	Неправильное подключение счетчика
1̇ 2̇ 3̇	Наличие фаз: 1,2,3 соответственно. Отсутствие знака означает отсутствие напряжения фазы

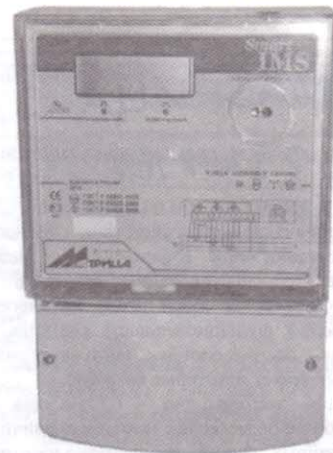
Сочетания знаков нижней строки выводятся на дисплей в соответствии с правилом: флаги более высокого приоритета отменяют флаги низкого приоритета.

Сочетания знаков по приоритетам

Приоритет		Комментарий
<i>Низкий</i> Предупреждение	<i>Средний</i> включение A4	
U		По некачественному напряжению
E	-	По дифф. току
S	S A4	По сальдо
P	P A4	По мощности
!	! A4	Из Центра

**СЧЕТЧИК ЭЛЕКТРИЧЕСКОЙ ЭНЕРГИИ
ТРЕХФАЗНЫЙ**

NP542.24T-4P5RLnI



ПАСПОРТ

ADDM.411152.174 ПС

Адрес предприятия-изготовителя:

143980, Россия, Московская область,
г. Железнодорожный,
ул. Маяковского, д. 16
ООО "Матрица"

Телефон: (495) 225-80-92

Факс: (495) 522-89-45

E-mail: mail@matritca.ru

http://www.matritca.ru

4/8 ВР 21

Свидетельство о приемке

Счетчик электрической энергии трехфазный:

NP542.24T-4P5RLnI ADDM.411152.174

• заводской номер №: 057060604

соответствует технической документации и признан годным для эксплуатации.

Дата изготовления _____

(Оттиск клейма, личная подпись, расшифровка подписи должностного лица завода, ответственного за приемку)

МАТРИЦА



(Оттиск клейма, личная подпись, расшифровка подписи должностного лица - госповерителя)

23 АПР 2012

ОТК

Гарантии изготовителя

Изготовитель гарантирует соответствие счетчика требованиям технической документации при соблюдении потребителем условий монтажа, эксплуатации, транспортирования и хранения.

Изготовитель оставляет за собой право на внесение технических изменений, не меняющих функциональность счетчика. Счетчики могут эксплуатироваться как в составе системы, так и автономно. В автономном режиме счетчик не выполняет некоторые функции.

Гарантийный срок эксплуатации – 60 месяцев со дня ввода в эксплуатацию, но не более 66 месяцев с момента первичной поверки.

В течение указанных сроков предприятие-изготовитель проводит гарантийный ремонт счетчика или его замену.

Гарантийный срок эксплуатации счетчика продлевается на время, исчисляемое с момента подачи заявки потребителем до устранения дефекта предприятием-изготовителем.

Потребитель имеет право на рекламацию.

Счетчик снимается с гарантийного обслуживания в случаях:

- отсутствия целостности пломб предприятия-изготовителя или ремонтной организации;
- наличия следов механического повреждения;
- нарушения условий монтажа, эксплуатации, транспортировки и хранения.

Ремонт и выполнение работ по указаниям

Принято в ремонт	Вид работ	Приемка ОТК	Сведения о поверке	Ремонт завершен

9. Информация, выводимая на дисплей



Расшифровка информационных знаков дисплея, используемых в данном исполнении счетчика

Верхняя строка знаков и сочетаний

U 1	Длительность отсутствия напряжения в сети в Min
U 2	Длительность некачественного напряжения в Min
S 1	Текущее сальдо в Un
S 2	Разница текущего сальдо и лимита отключения в Un
S A	Потребление активной энергии за период ¹ в kWh
S P A	Макс. активная мощность за период анализа ² в kW
S P R 1	Макс. реакт. индуктивная мощность за период анализа ² в kvar
S P R 2	Макс. реакт. емкостная мощность за период анализа ² в kvar
P A	Активная мощность по всем фазам в kW
P R	Мощность реактивная индуктивная в kvar (полож.)
P R	Мощность реактивная емкостная в kvar (отрицат.)
R 1	Энергия реактивная индуктивная в kvarh
R 2	Энергия реактивная емкостная kvarh
R A	cosφ (коэффициент мощности)
A	Суммарная активная энергия в kWh
A 1	Энергия активная по тарифу 1 (L) в kWh
A 2	Энергия активная по тарифу 2 (M) в kWh
A 3	Энергия активная по тарифу 3 (H) в kWh
A 4	Энергия активная по тарифу 4 (P) в kWh
A1, A2, A3, A4	Указатель текущего тарифа (виден лишь один из знаков)

¹ – период: сутки, неделя, месяц;

² – период анализа (представляет собой совокупность интервалов усреднения): сутки, неделя, месяц. Интервал усреднения, мин: 1-63