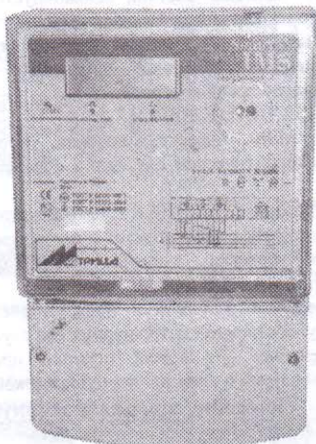


**СЧЕТЧИК ЭЛЕКТРИЧЕСКОЙ ЭНЕРГИИ
ТРЕХФАЗНЫЙ**

NP542.24T-4P5RLnI



**ПАСПОРТ
ADDM.411152.174 ПС**

Адрес предприятия-изготовителя:

143980, Россия, Московская область,
г. Железнодорожный,
ул. Маяковского, д. 16
ООО "Матрица"

Телефон: (495) 225-80-92

Факс: (495) 522-89-45

E-mail: mail@matritca.ru

http://www.matritca.ru

В РЧ 24/9

- 2 -

Свидетельство о приемке

Счетчик электрической энергии трехфазный:

NP542.24T-4P5RLnI ADDM.411152.174

• заводской номер №: *05091144*

соответствует технической документации и признан годным для эксплуатации.

Дата изготовления

МАТРИЦА

(Оттиск клейма, личная подпись, расшифровка подписи должностного лица завода, ответственного за приемку)

(Оттиск клейма, личная подпись, расшифровка подписи должностного лица - госповерителя)

Гарантии изготовителя

Изготовитель гарантирует соответствие счетчика требованиям технической документации при соблюдении потребителем условий монтажа, эксплуатации, транспортирования и хранения.

Изготовитель оставляет за собой право на внесение технических изменений, не меняющих функциональность счетчика. Счетчики могут эксплуатироваться как в составе системы, так и автономно. В автономном режиме счетчик не выполняет некоторые функции.

Гарантийный срок эксплуатации – 36 месяцев со дня ввода в эксплуатацию, но не более 42 месяцев с момента первичной поверки.

В течение указанных сроков предприятие-изготовитель проводит гарантийный ремонт счетчика или его замену.

Гарантийный срок эксплуатации счетчика продлевается на время, исчисляемое с момента подачи заявки потребителем до устранения дефекта предприятием-изготовителем.

Потребитель имеет право на рекламацию.

Счетчик снимается с гарантийного обслуживания в случаях:

- отсутствия целостности пломб предприятия-изготовителя или ремонтной организации;
- наличия следов механического повреждения;
- нарушения условий монтажа, эксплуатации, транспортировки и хранения.

Ремонт и выполнение работ по указаниям

Принято в ремонт	Вид работ	Приемка ОТК	Сведения о поверке	Ремонт завершен