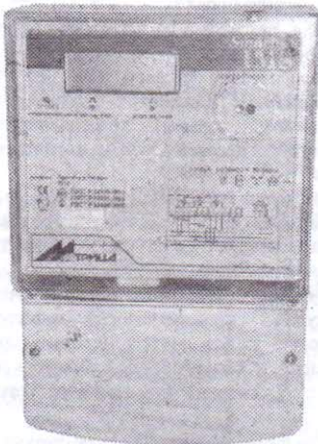


**СЧЕТЧИК ЭЛЕКТРИЧЕСКОЙ ЭНЕРГИИ  
ТРЕХФАЗНЫЙ**

**NP542.24T-4P5RLnI**



**ПАСПОРТ  
ADDM.411152.174 ПС**

**Адрес предприятия-изготовителя:**

143980, Россия, Московская область,  
г. Железнодорожный,  
ул. Маяковского, д. 16  
ООО "Матрица"

Телефон: (495) 225-80-92  
Факс: (495) 522-89-45  
E-mail: mail@matritca.ru  
http://www.matritca.ru

*Л/С ВРГА-2 yes 16.11/12*

**Свидетельство о приемке**

Счетчик электрической энергии трехфазный:  
NP542.24T-4P5RLnI ADDM.411152.174  
• заводской номер №: *05704289*

соответствует технической документации и признан годным для эксплуатации.

Дата изготовления

**МАТРИЦА**

(Оттиск клейма, личная подпись, расшифровка подписи должностного лица завода, ответственного за приемку)

*23 АПР 2012*



(Оттиск клейма, личная подпись, расшифровка подписи должностного лица - госповерителя)

**Гарантии изготовителя**

Изготовитель гарантирует соответствие счетчика требованиям технической документации при соблюдении потребителем условий монтажа, эксплуатации, транспортирования и хранения.

Изготовитель оставляет за собой право на внесение технических изменений, не меняющих функциональность счетчика. Счетчики могут эксплуатироваться как в составе системы, так и автономно. В автономном режиме счетчик не выполняет некоторые функции.

Гарантийный срок эксплуатации - 36 месяцев со дня ввода в эксплуатацию, но не более 42 месяцев с момента первичной поверки.

В течение указанных сроков предприятие-изготовитель проводит гарантийный ремонт счетчика или его замену.

Гарантийный срок эксплуатации счетчика продлевается на время, исчисляемое с момента подачи заявки потребителем до устранения дефекта предприятием-изготовителем.

Потребитель имеет право на рекламацию.

Счетчик снимается с гарантийного обслуживания в случаях:

- отсутствия целостности пломб предприятия-изготовителя или ремонтной организации;
- наличия следов механического повреждения;
- нарушения условий монтажа, эксплуатации, транспортировки и хранения.

**Ремонт и выполнение работ по указаниям**

Принято в ремонт	Вид работ	Приемка ОТК	Сведения о поверке	Ремонт завершен